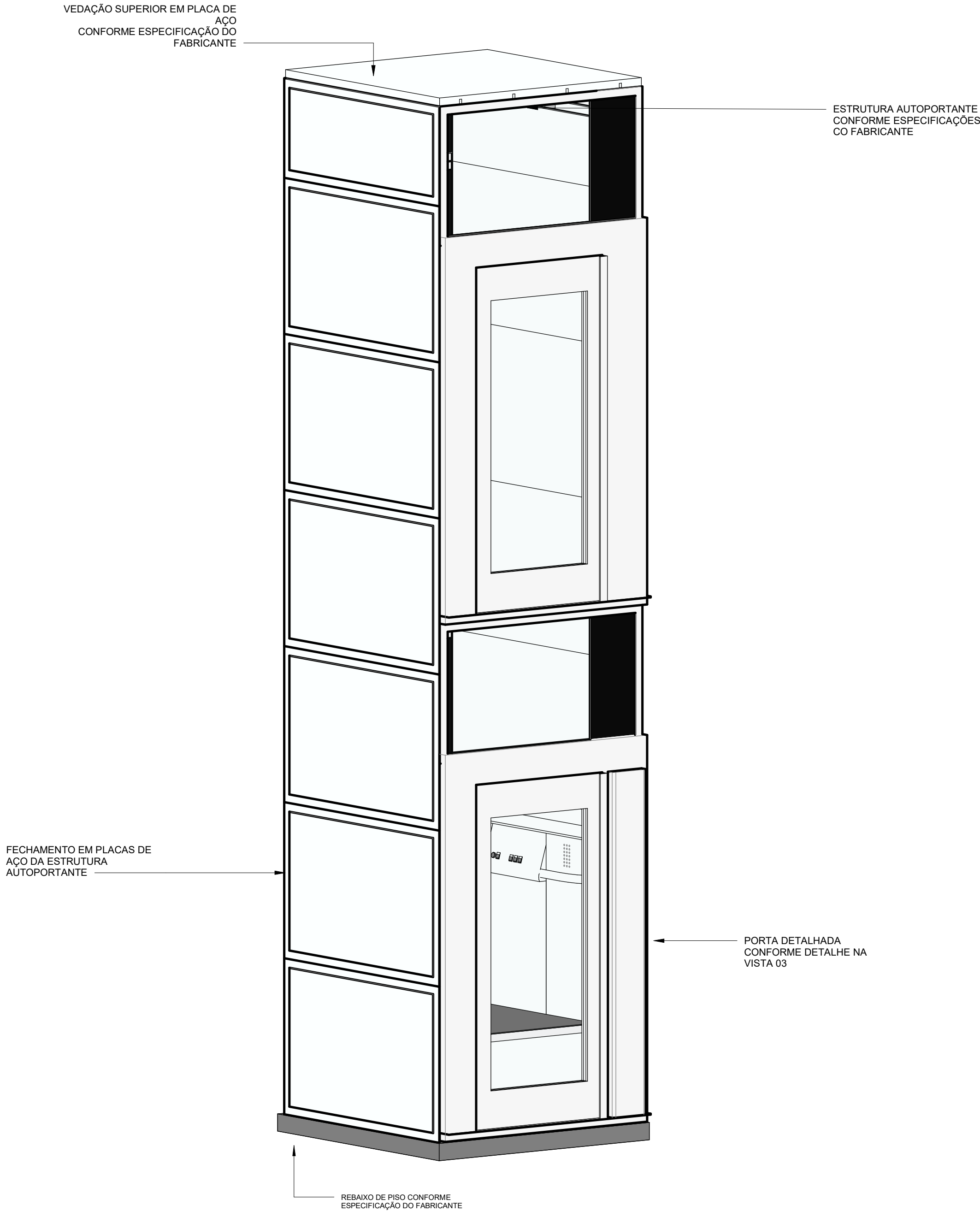
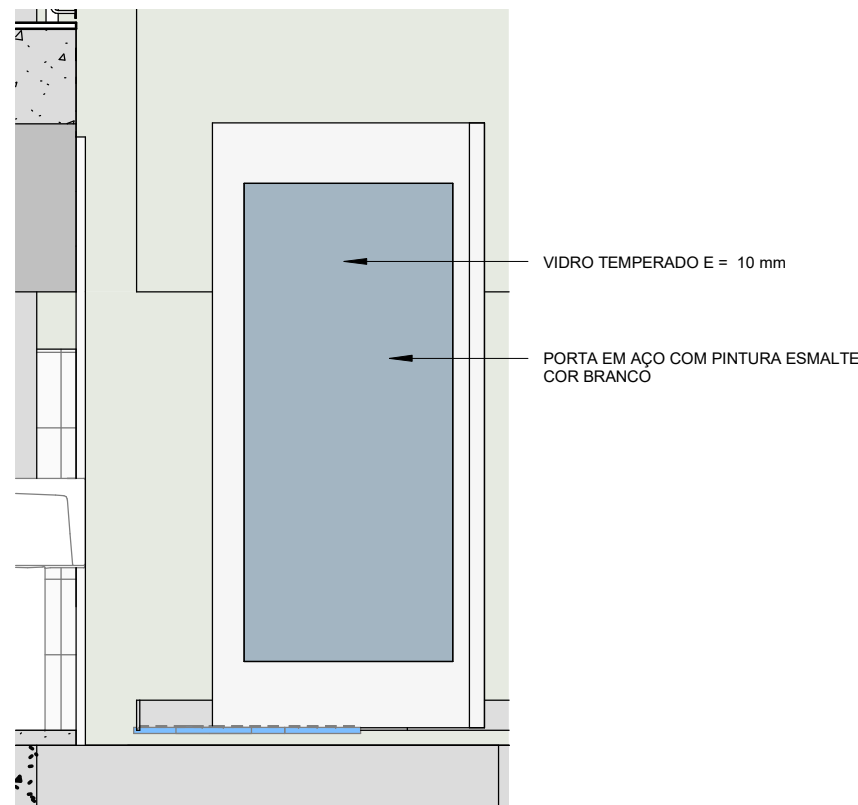


1 DETALHE DE PLATAFORMA PCD - 3D



2 DETALHE DE INTERNO DE PLATAFORMA PCD - 3D



3 DETALHE DE PORTA DE PLATAFORMA PCD
1 : 25

NOTAS:

- MEDIDAS E NÍVEIS EM METROS;
- VERIFICAR DETALHES CONSTRUTIVOS PERTINENTES NO MEMORIAL DESCRITIVO;
- RAMPAS DEVERÃO SER EXECUTADAS CONFORME OS NÍVEIS DO PISO E DE ACORDO COM A NBR 9050;
- ALTERAÇÕES NESTE PROJETO SOMENTE COM AUTORIZAÇÃO EXPRESSA DA FISCALIZAÇÃO E DA EMPRESA PROJETISTA;

REFERÊNCIAS:

- PLANILHA DE QUANTITATIVOS;
- MEMORIAL DESCRITIVO E ESPECIFICAÇÕES TÉCNICAS.

REV. 01	30/10/24	REVISÃO DE PROJETO COMPLETO	DAC
REV. 00	02/02/24	EMIÇÃO INICIAL	DAC
REVISÃO:	DATA :	DESCRIÇÃO:	RESP.:

<div><div>Prefeitura Municipal de Pouso Alegre</div></div>			
<div>PROJETO</div> <div><div>Rua Cel. Joaquim Francisco, 341, Bairro Varginha CEP: 37501-052 - Itajubá / MG Tel: (35) 2143-9087 www.dacengenharia.com.br</div></div>		<div>COORDENAÇÃO DE PROJETOS</div> <div>ALOISIO CAETANO FERREIRA CREA: MG-97.132/D</div> <div>RESPONSÁVEL TÉCNICO</div> <div>RAFAEL BARBOSA CARREIRA CAU: 00A155411-5</div>	
<div>EMPREENHAMENTO</div> <div>CONSTRUÇÃO DA ESCOLA ALEGRINHO</div>			
<div>ENDEREÇO</div> <div>RUA LOURDES SOUZA SANTOS, COLINA VERDE POUSO ALEGRE - MG</div>		<div>DISCIPLINA</div> <div>ARQUITETÔNICO</div>	
<div>ASSUNTO</div> <div>DETALHAMENTO DE PLATAFORMA PCD</div>		<div>FASE DO PROJETO</div> <div>EXECUTIVO</div>	
		<div>FOLHA Nº</div> <div>06/24</div>	
DATA INICIAL	ESCALA	REVISÃO	
02/02/2024	INDICADA	R01	DAC-PMPA-ALEG-PE-ARQ-R01.RVT